



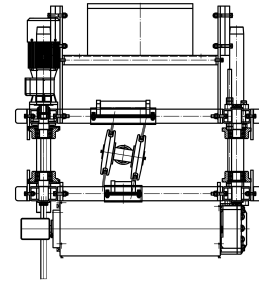
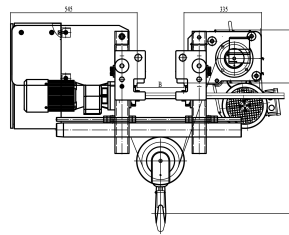
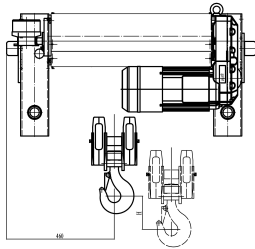
## Tecle Polipasto Prowinch c/carro electrico Monoviga 3.2 Tons trifasico

### Características Esenciales

- Equipo de Doble Velocidad, Mono viga. Servicio Heavy Duty H4/M5.
- Dispositivos de Límite de alta precisión, Protección de Sobrecarga y Protección térmica
- Componentes de alta calidad, Motor SEW Eurodrive, VDF Schneider, contactores Eaton/Schneider
- Estándares US y EC ASME HST-1 , ASME B30.16 , ASME B30.17 , EN14492-2 , EN60204-32.

### Especificaciones Técnicas

<b>Capacidad de Carga</b>	7000 lb / 3200 kg	<b>Altura de Izaje Estandar (Customizable)</b>	30 ft / 9 m
<b>Velocidad /min</b>	2.62 - 16.4 ft/min / 0.8 - 5 m /min	<b>Numero de Velocidades</b>	2 Speed
<b>Voltaje</b>	3 Phase 208~240/480V 50/60Hz	<b>Clase de Servicio</b>	H4/M5/2m/Class D
<b>Tipo de Motor</b>	Squirrel Cage Induction Motor	<b>AMP Motor</b>	7.2 (@ 380v)
<b>RPM Motor</b>	2930 / 470 rpm (@50hz)	<b>Freno Motor</b>	Electromagnetic Release Brake >125%
<b>Grado de Aislacion</b>	F	<b>Protección IEC Motor</b>	IP55
<b>Protección Tablero de Control</b>	IP65	<b>Control</b>	Pendant Control and Optional Wireless F21
<b>Voltaje del Control</b>	48V	<b>Marca Motor de Izaje</b>	Sew Eurodrive
<b>Reductor de Izaje</b>	Sew Eurodrive FA	<b>Tipo Transmisión / Reductor</b>	Sew Eurodrive
<b>Relación de Transmisión</b>	61.24	<b>Cable</b>	Ø1/4 in / Ø6 mm
<b>Humedad</b>	<85%	<b>Temperatura</b>	-4°~104° F / -20°~40° C
<b>Potencia del Trolley</b>	0.37 ~ 0.64 kW	<b>Nivel de Ruido</b>	82 dB
<b>Velocidad del Trolley /min</b>	16 ~ 65 ft/min. / 5 ~ 20 m/min	<b>Rango de ancho de la Viga</b>	5.9~11.8 in / 150~300 mm
<b>Normas</b>	ASME HST-4 , ASME B30.16 , B30.17 , EN14492-2 , EN60204-32	<b>Garantía</b>	3 Year
<b>Hoist Contactor Brand</b>	Schneider or EATON		



## Detalles del Empaque

<b>H Altura Muerta</b>	21.89
<b>A Altura Total</b>	31.22
<b>X Diametro Rueda</b>	3.94

Referential Images / Imágenes Referenciales  
Specifications may change without notice / las especificaciones pueden cambiar sin previo aviso