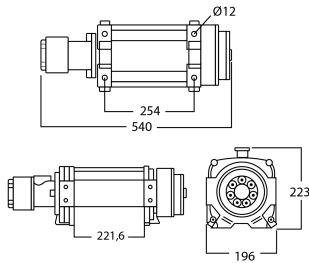




Winche Hidraulico solo de arrastre 20.000Lb 9.090Kgs Electro valvula en 12V

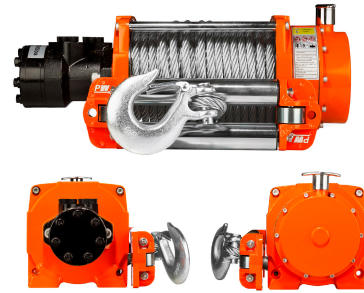
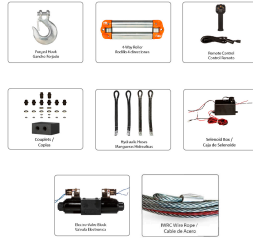
Especificaciones Técnicas

Capacidad 1ª Capa	20000 lb / 9000 Kg	Velocidad /min	14~19 ft / 5~5.7 m
Numero de Velocidades	1 Speed - Optional Variable Speed	Clase de Servicio	H1/M2/1Cm/Class A
Tipo de Motor	Hydraulic w/ Counterbalance valve	Freno Motor	In Drum Brake
Protección IEC Motor	IP67	Control	Wireless w/ 12 V Electro Valve Block
Presión Aceite	1450 psi	Flujo Aceite	8 Gal/min - 30L/min
Tipo Transmisión / Reductor	2 Stages Planetary / 2 Etapas Planetario	Relación de Transmisión	33:1
Freno Tambor	YES	Embriague	Manual
Cable	ø1/2 in x 78 ft ø13 mm x 24 m	Cable Recomendado	REMOVE FIELD
Normas	SAE-J706	Garantía	3 Year
DL Ancho Tambor	220 mm		



Dimensions in mm / Dimensiones en mm

INCLUDED / INCLUIDO



Peso & Dimensiones

Detalles del Empaque

Peso Total	154 lbs / 70 Kg	A Altura Total	8.78
		D Depth	7.72
		W Ancho	21.26

Referential Images / Imágenes Referenciales
Specifications may change without notice / las especificaciones pueden cambiar sin previo aviso