

12 Ton Electric Winch 380V

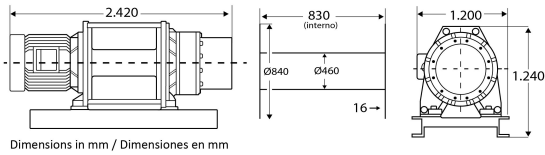
Características Esenciales

- Equipo Heavy Duty 12.6 ton de Capacidad en Primera Capa. Incluye 250 metros de Cable de 31.7mm
- Frenos de Disco, de liberación electromagnética al Motor y al Reductor. Independientes, ambos superan el 125% de la capacidad nominal.
- Diseñado y Probado en base a las normas Americanas ASME B30.7

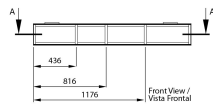


Especificaciones Técnicas

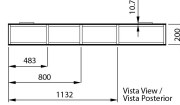
Plug	Open Leads	Capacidad de Carga	12.6 t
Pendant Control Speeds	1 Speed (Variable Optional)	Capacidad 1ª Capa	27500 lb / 12600 kg
Altura de Izaje Estandar (Customizable)	Up to 1640 ft / 500 m	Velocidad /min	30~43 ft / 9~13 m
Numero de Velocidades	1 Speed - Optional Variable Speed	Voltaje	3 Phase 380V 50Hz
Clase de Servicio	H4/M6/3m/Class D	Tipo de Motor	Electric AC
Potencia Motor	22 kW	Freno Motor	1 @125%
Grado de Aislacion	F	Protección IEC Motor	IP54
Protección Tablero de Control	IP65	Freno Dinámico	Optional
Control	Not included: E-Stop/Up/Down or Variable Speed	Voltaje del Control	24V
Freno al Reductor	1 @125%	Freno Tambor	Optional
Cable	Not Included	Cable Recomendado	ø1 1/4 in x 820 ft ø31.7 mm x 250 m UP TO ø 7/8 x 2300 ft
Humedad	<85%	Temperatura	-4 ~ 104° F / -20 ~ 40° C
Nivel de Ruido	85 db	Normas	ASME/ANSI B30.7, B30.10 / AWS D14.3 / RR-W-410E / ISO 2232
Garantía	3 Year	BD ø Diámetro Tambor	ø460 mm
FD Diámetro Flange Tambor	ø840 mm	DL Ancho Tambor	32.67
Pendant Control Yes No	YES	IEC Pendant Control Protection	7 ft
Pendant Control Emergency Stop	YES		



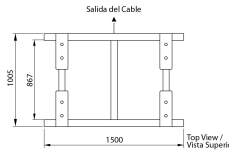
Dimensions in mm / Dimensiones en mm



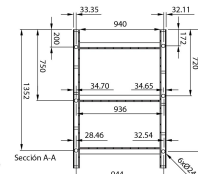
Front View / Vista Frontal



Rear View / Vista Posterior



Top View / Vista Superior



Sección A-A

Layer / Capa	Rope on drum / Mts x Capa	Lifting x layer / Cap x Capa	Speed / Velocidad (per min)
1	130 ft / 39 m	27899 lb / 12655 kg	29.8 ft / 9.1 m
2	274 ft / 84 m	24988 lb / 11335 kg	33.2 ft / 10.1 m
3	434 ft / 132 m	22627 lb / 10264 kg	36.7 ft / 11.2 m
4	609 ft / 186 m	20674 lb / 9378 kg	40.2 ft / 12.2 m
5	799 ft / 243 m	19031 lb / 8632 kg	43.6 ft / 13.3 m

Peso & Dimensiones

Detalles del Empaque

Peso Total 6945 lbs / 3152 Kg

A Altura Total 48.818

D Depth 47.24

W Ancho 95.27

Referential Images / Imágenes Referenciales
 Specifications may change without notice / las especificaciones pueden cambiar sin previo aviso