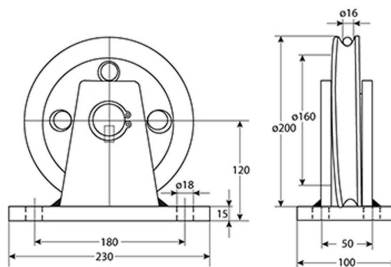




## Polea 3000Kg Fija Diametro 200mm para cable de $\varnothing 16\text{mm}$

### Especificaciones Técnicas

<b>Pulley Capacity</b>	6600 lb / 3000 kg	<b>Prueba de Carga</b>	125 %
<b>Diámetro de la Polea</b>	$\varnothing 7.87$ in / $\varnothing 200$ mm	<b>Factor de Diseño</b>	5:1
<b>Normas</b>	Meets or exceeds All ASME B30.26 - 2020 requirements	<b>Garantía</b>	3 Year



Dimensions in mm / Dimensiones en mm

Imágenes Referenciales

## Peso & Dimensiones

**Peso Total**

21 lbs / 10 Kg

Referential Images / Imágenes Referenciales

Specifications may change without notice / las especificaciones pueden cambiar sin previo aviso