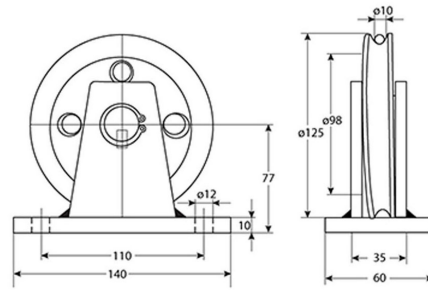




Polea 1000Kg Fija Diametro 125mm para cable de \varnothing 10mm

Especificaciones Técnicas

Pulley Capacity	2200 lb / 1000 kg	Prueba de Carga	125 %
Diámetro de la Polea	\varnothing 4.9 in / \varnothing 125 mm	Factor de Diseño	5:1
Normas	Meets or exceeds All ASME B30.26 - 2020 requirements	Garantía	3 Year



Dimensions in mm / Dimensiones en mm

Imágenes Referenciales

Peso & Dimensiones

Peso Total

5 lbs / 3 Kg

Referential Images / Imágenes Referenciales
Specifications may change without notice / las especificaciones pueden cambiar sin previo aviso