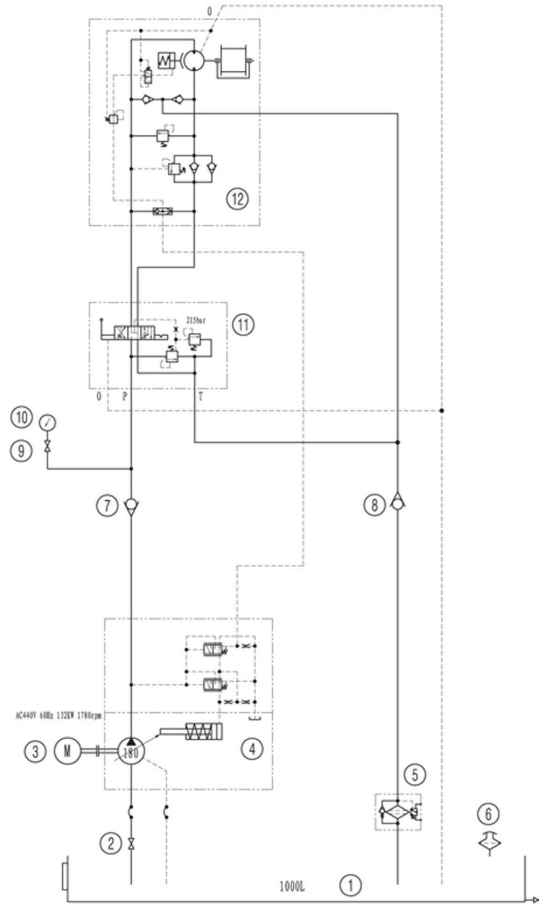




Power Pack Hidraulico 215 Bar / 320LxM / 1000 L.

Especificaciones Técnicas

Voltaje	3 Phase 380/480V 50/60Hz	Tipo de Motor	Electric, YH315M-4-B35
Potencia Motor	132 kW	RPM Motor	1780 RPM
Protección IEC Motor	IP67	Control	LS Multi-Control Valve: 35SFREMY40H4F
Presión Aceite	YN100-III (0-250 bar)	Flujo Aceite	320 L/min
Garantía	3 Year		



Referential Images / Imágenes Referenciales
 Specifications may change without notice / las especificaciones pueden cambiar sin previo aviso