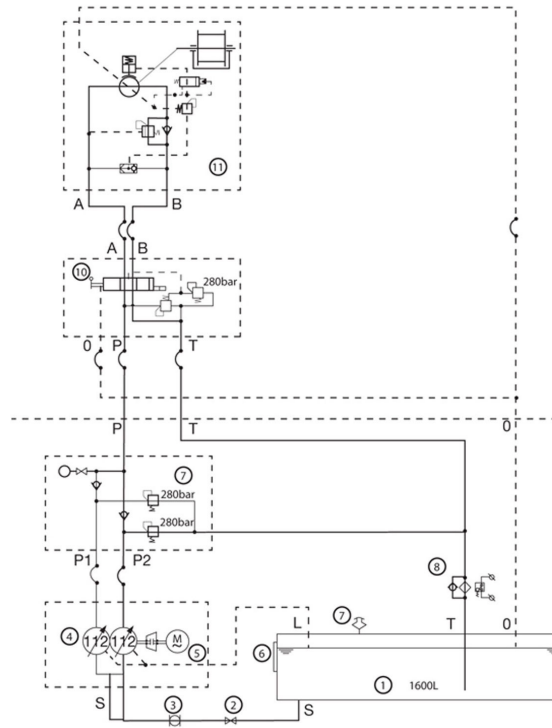




Power Pack Hidraulico 280 Bar / 28 Mpa / 331LxM / 1600 L

Especificaciones Técnicas

Voltaje	3 Phase 380/480V 50/60Hz	Tipo de Motor	Electric, Y315L1-4B35-H
RPM Motor	1490 RPM	Protección IEC Motor	IP67
Control	LS Multi-Control Valve: 34ISBY-F40h4	Presión Aceite	280 bar
Flujo Aceite	331 L/min	Garantía	3 Year



Referential Images / Imágenes Referenciales
 Specifications may change without notice / las especificaciones pueden cambiar sin previo aviso