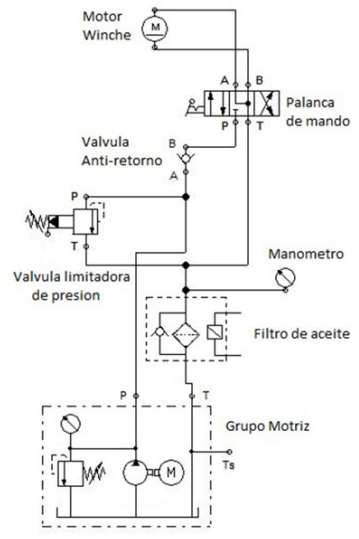
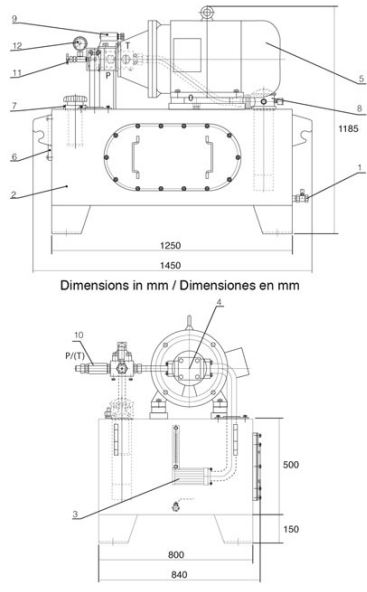




## Power Pack Hidraulico 190 Bar / 19 Mpa / 98LxM / 400 L.

### Especificaciones Técnicas

<b>Voltaje</b>	3 Phase 380/480V 50/60Hz	<b>Tipo de Motor</b>	Electric, Y225S-4-B35-H
<b>Potencia Motor</b>	37 kW	<b>RPM Motor</b>	1450 RPM
<b>Protección IEC Motor</b>	IP67	<b>Control</b>	LS Multi-Control Valve: 34ISBY-F20h4
<b>Presión Aceite</b>	190 bar	<b>Flujo Aceite</b>	98-101 L/min
<b>Garantía</b>	3 Year		



Referential Images / Imágenes Referenciales  
 Specifications may change without notice / las especificaciones pueden cambiar sin previo aviso